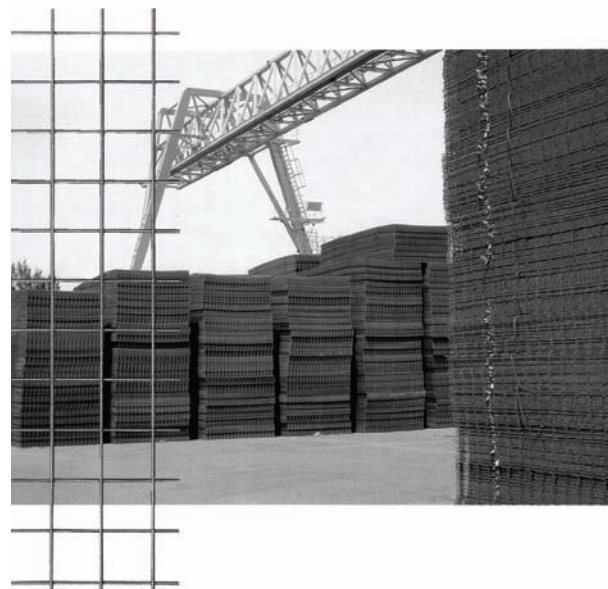




Programme de treillis de stock "topar-M"
à haute ductilité et en acier à béton B500B

Lagermattenprogramm "topar_M"
hochdehnbar und aus Betonstahl B500B

Format Format L x B m	Type Typ	Ecartement des fils Draht Teilung		Diamètre nominal Nenndurch- messer		Section nominale Nennquer- schnitt		Chevauche- ment mini. Minimal Übergriff long.+transv. längs.+quer mm	Poids Gewicht		Prix par kg pour livraison Preis per kg für Lieferung
		long. längs. mm	transv. quer mm	long. längs. mm	transv. quer mm	long. längs. mm2/m	transv. quer mm2/m		pièce Matte kg	m2 kg/m2	
Treillis pour armatures biaxiaux / Matten für biaxiale Bewehrungen											
5.10 x 2.10	HX 188.51	150	150	6	6	188	188	250	31.7	2.96	
6.30 x 2.10	HX 188.63	150	150	6	6	188	188	250	39.2	2.96	
5.10 x 2.10	HX 257.51	150	150	7	7	257	257	300	43.1	4.03	
6.30 x 2.10	HX 257.63	150	150	7	7	257	257	300	53.3	4.03	
5.10 x 2.10	HX 335.51	150	150	8	8	335	335	350	56.4	5.27	
6.30 x 2.10	HX 335.63	150	150	8	8	335	335	350	69.7	5.27	
5.10 x 2.10	HX 424.51	150	150	9	9	424	424	400	71.3	6.65	
6.30 x 2.10	HX 424.63	150	150	9	9	424	424	400	88.0	6.65	
5.10 x 2.10	HX 523.51	150	150	10	10	523	523	400	88.1	8.23	
6.30 x 2.10	HX 523.63	150	150	10	10	523	523	400	108.8	8.23	
Treillis pour armatures de parois / Matten für Wandbewehrungen											
2.50 x 2.10	HP 257	150	150	7	7	257	257	300	20.1	3.83	
2.50 x 2.10	HP 335	150	150	8	8	335	335	350	26.3	5.00	
2.50 x 2.10	HP 424	150	150	9	9	424	424	400	33.2	6.32	
3.15 x 2.10	HW 257	150	150	7	7	257	257	300	23.5	3.55	
3.15 x 2.10	HW 335	150	150	8	8	335	335	350	30.7	4.64	
3.15 x 2.10	HW 424	150	150	9	9	424	424	400	38.8	5.86	



Administration : Rue de Lausanne 85, Case postale, 1701 Fribourg
Tél. 026 / 351.67.67 - Fax 026 / 351.67.77
TVA/MwSt./IVA N° 140526 - Douane/Zoll/Dogana N° 2138-8